

# 台股：持續創高 半導體、蘋概控盤

2018/3/13

區間：10,900-11,200

主流：【強勢】半導體、蘋概、無人商店、電競、車用

指標股：【強勢】2408南亞科、3443創意、3035智原、2388威盛、4958臻鼎-KY、2367耀華、6153嘉聯益、4943康控-KY、4966譜瑞-KY、6271同欣電、3105穩懋、3515華擎、1536和大

股票名稱	漲幅(%)	比重	股票名稱	漲幅(%)	比重
玻璃陶瓷	1.67	0.0%	鋼鐵類	0.20	2.7%
電子類	1.32	75.8%	電器電纜	0.14	0.2%
營建類	1.08	1.0%	金融保險	0.08	6.2%
百貨類	0.64	0.8%	電機類	0.07	3.0%
汽車類	0.58	0.4%	觀光類	-0.01	0.2%
水泥類	0.33	0.5%	塑膠類	-0.06	2.0%
其他類	0.33	2.5%	運輸類	-0.09	0.5%
化學生技醫療	0.32	2.3%	橡膠類	-0.24	0.4%
紡織纖維	0.28	0.6%	造紙類	-0.29	0.3%
食品類	0.26	0.7%			



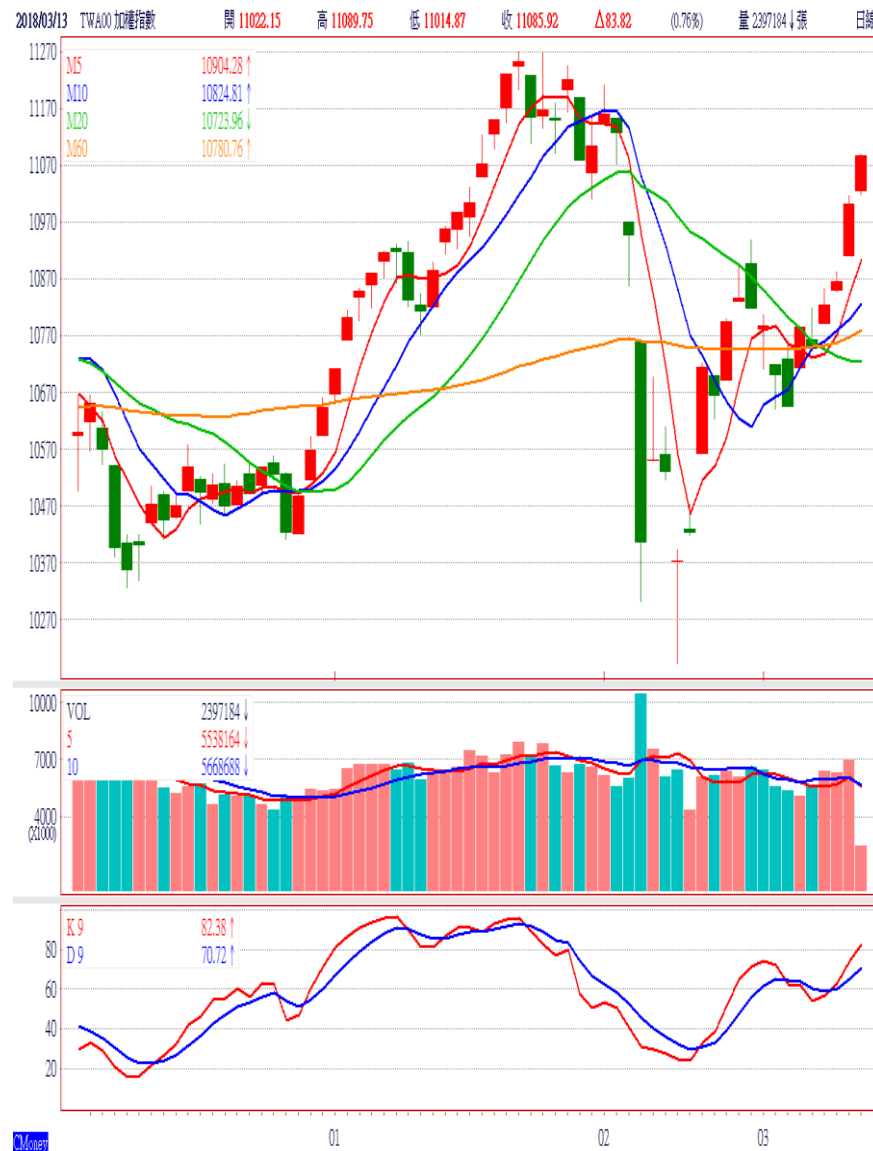
# 台股盤勢分析：5日線為短線多頭重要支撐



1.由以下三個面向檢驗台股方向及強弱：

- (1) 量能：若多頭要延續，上攻量需大於20日均量。
- (2) 均線：支撐為5日線至季線，壓力為11,150至11,270點。
- (3) 技術指標：RSI及KD開口向上，5日RSI ( 82 ) 及9日K值 ( 83 ) 大於80，短線偏多。

2.選股方向可留意半導體、蘋概、無人商店、電競、工業4.0、車用、高殖利率、金融等。



# 半導體、蘋概為主流 另可佈局無人商店、工業4.0、車用、高殖利率、金融



1. 半導體：2330台積電、2303聯電受惠晶圓代工需求穩定成長，5434崇越、3289宜特、5536聖暉、6196帆宣、3413京鼎等受惠大陸半導體檢測/設備商機，封測股的6147頌邦結盟陸廠，3264欣銓攻工控及車用，2357矽格併購3265台星科有助獲利提升，導線架2351順德、5285界霖各有所長，IC設計指標有2454聯發科、3227原相、4947昂寶-KY、3443創意、3661世芯-KY、3035智原、4919新唐、6202盛群、2388威盛、6237驊訊等。矽晶圓價格趨勢向上，有利6488環球晶、3532台勝科、5483中美晶、6182合晶等的獲利。DRAM供需仍佳，2408南亞科、2344華邦電2018年獲利仍可保持高水準。
2. 蘋概：APPLE預計2018年將推多款平價機種，供應鏈2317鴻海、3008大立光、2474可成、2439美律、6176瑞儀、2313華通、4958臻鼎-KY、4943康控-KY、4966譜瑞-KY、2367耀華、6153嘉聯益等吃補。
3. 無人商店：無人商店改變購物新模式，概念股包括鏡頭/投影3019亞光、3504揚明光、電子標籤8069元太、3141晶宏、生物辨識3227原相、5351鈺創、3D感測2360致茂、6271同欣電、3374精材、PA3105穩懋、2455全新等。
4. 電競：6150撼訊、2399映泰、2465麗臺、3515華擎等具比特幣題材；電競需求穩定成長，2376技嘉、2377微星、2353宏碁、2357華碩、3540曜越等爭食大餅。
5. 車用：新能源車成各車廠必爭之地，佔車市比率持續提升，族群相關公司有3665貿聯-KY、1536和泰、8349恒耀、6238勝麗、4739康普、2231為升等。
6. 高殖利率：保守型投資人可留意預期高殖利率的2404漢唐、1582信錦、3005神基、3299帛漢等。
7. 工業4.0：受惠中國及美國拼智慧製造，2049上銀、8374羅昇、1590亞德客-KY、1597直得、6414樺漢、3413京鼎、2464盟立、6188廣明等為指標。
8. 金融：美國加速升息循環，金融族群受惠，指標包括2823中壽、2881富邦金、2882國泰金、2891中信金、2886兆豐金、2883開發金、2887台新金、5871中租-KY、9941裕融等。

# 短線操作



個股	2018 EPS(F)	20日 MA	短線 滿足點	個股	2018 EPS(F)	20日 MA	短線 滿足點
3035智原	2.16	70.7	82.0	3265台星科	1.56	29.8	38.4
3443創意	8.76	314.0	372.0	3105穩懋	11.60	263.0	354.0
6202盛群	4.56	79.2	89.8	3552同致	8.21	145.0	168.0
4958臻鼎-KY	7.34	63.1	78.6	1536和大	6.06	127.0	147.0
4966譜瑞-KY	29.32	549.0	662.0	6271同欣電	7.24	112.0	135.0



# 技術選股



季線向上				KD黃金交叉			
個股	2018 EPS(F)	20日 MA	短線 滿足點	個股	2018 EPS(F)	20日 MA	短線 滿足點
6147頤邦	3.99	66.8	77.7	2408南亞科	9.14	79.0	101.0
2330台積電	13.45	245.0	291.0	2344華邦電	1.37	19.5	23.7
1723中碳	5.28	147.0	174.0	6196帆宣	3.95	41.1	50.1
4919新唐	4.31	71.5	82.9	2367耀華	3.04	20.0	23.0
8436大江	10.65	334.0	445.0	6153嘉聯益	1.65	38.7	45.4

# 強弱勢股漲跌幅前二十名



排名	公司	20180312 收盤價	20180313 收盤價	財務 信評	期間漲 跌(%)	產業分類	排名	公司	20180312 收盤價	20180313 收盤價	財務 信評	期間漲 跌(%)	產業分類
1	5324士開	11	12.1	7	10.0%	傳產-營建	1	3520振維	21.55	20	8	-7.2%	電子上游-連接元件
2	4153鈺緯	37.8	41.55	6	9.9%	傳產-生技	2	1475本盟	43.25	40.3	9	-6.8%	傳產-紡織纖維
3	2367耀華	18.65	20.5	6	9.9%	電子上游-PCB-製造	3	4402福大	13.5	12.75	9	-5.6%	傳產-紡織纖維
4	4807日成	60.5	66.5	3	9.9%	傳產-百貨	4	3512能緹	33.95	32.2	9	-5.2%	電子中游-NB與手機零組件
5	8455大拓	28.25	31.05	3	9.9%	電子下游-其他	5	6219富旺	11.85	11.3	7	-4.6%	傳產-營建
6	8111立碁	10.6	11.65	7	9.9%	電子上游-LED及光元件	6	9958世紀鋼	62.9	60	8	-4.6%	傳產-鋼鐵
7	6150撼訊	247.5	272	8	9.9%	電子中游-PC介面卡	7	4147中裕	255	245.5	2	-3.7%	傳產-生技
8	2388威盛	24.25	26.65	8	9.9%	電子上游-IC-設計	8	5301寶得利	36.6	35.25	9	-3.7%	傳產-觀光
9	3310佳穎	36.95	40.6	7	9.9%	電子上游-連接元件	9	9935慶豐富	31.55	30.4	9	-3.6%	傳產-其他
10	4943康控	279.5	307	7	9.8%	電子中游-其他	10	3536誠創	17.7	17.1	7	-3.4%	電子中游-LCD-零組件
11	2509全坤建	25.95	28.5	6	9.8%	傳產-營建	11	6446藥華藥	194	187.5	7	-3.4%	傳產-生技
12	8097常程	10.7	11.75	9	9.8%	電子上游-連接元件	12	3580友威科	63	61	9	-3.2%	電子中游-儀器設備工程
13	6140訊達	11.25	12.35	7	9.8%	軟體-系統整合	13	3535晶彩科	14.45	14	9	-3.1%	電子中游-儀器設備工程
14	8201無敵	13.9	15.25	7	9.7%	電子下游-消費電子	14	8103瀚荃	32.3	31.3	4	-3.1%	電子上游-連接元件
15	8068全達	24	26.3	8	9.6%	電子上游-IC-通路	15	5523豐謙	11.45	11.1	9	-3.1%	傳產-營建
16	4958臻鼎	64.3	70.1	5	9.0%	電子上游-PCB-製造	16	2038海光	13.7	13.3	7	-2.9%	傳產-鋼鐵
17	6237驊訊	37.1	40.35	6	8.8%	電子上游-IC-設計	17	1785光洋科	25.1	24.4	6	-2.8%	電子下游-光碟片
18	3029零壹	21.55	23.4	6	8.6%	軟體-系統整合	18	2421建準	50.3	48.9	4	-2.8%	電子中游-電源供應器
19	2408南亞科	83	89.9	6	8.3%	電子上游-IC-DRAM製造	19	5388中磊	84	81.7	5	-2.7%	電子中游-網通
20	6240松崗	59.1	63.7	8	7.8%	電子下游-資訊通路	20	2440太空梭	14	13.65	8	-2.5%	電子上游-連接元件