

# HTS 選擇權Smart下單

---

1. 提供單式及八種複式策略下單。
2. 提供複式策略單條件單連續FOK(IOC)洗價功能。
3. 提供未平倉損益線圖、損益明細、風險表及VIX走勢圖

# 重要注意事項

## 重要注意事項

重要注意事項：

1. 若電腦中無憑證、失敗或過期，則無法啟動[3712]相關功能。
2. 條件單之委託條件為連續FOK或連續IOC，當條件單價格成功觸發後，則進行連續FOK(IOC)洗價。若委託單未全部成交，則系統將會幫您再次比對條件進行洗價，於條件單比對符合後送出委託單，直至條件單全部成交為止或至交易時間結束為止。  
註:A.條件單設定筆數最多20筆，每筆單委託口數上限為10口  
B.若條件單所委託的限价掛單為非立即市價成交的委託單，則當市價距離委託價5點內系統才會送出洗價。
3. 【如勾選直接下單及直接平倉】且關閉確認視窗，期權庫存平倉會直接以買單帶入市場賣價、賣單帶入市場買價ROD(組合單為FOK或IOC)自動送單。
4. 儲存區的策略單勾選後，按下單並不會顯示確認視窗，請在下單前，再次檢視委託單內容。
5. 條件單功能使用，需待條件被觸發後才檢覆帳戶的保證金餘額及下單密碼、實際執行委託。
6. 條件單功能中設定的價格及口數資料在未關閉HTS時，僅儲存於客戶端電腦，日盛端不暫存客戶的條件單記錄，若客戶端電腦出現異常或HTS程式關閉，均有可能導致設定失效，且無法提供查詢設定記錄，關閉HTS之後將停止條件單洗價及清空條件單的設定。

我已詳閱並接受上列注意事項，請輸入委託密碼：

(此密碼會自動代入[3712]下單匣)

確定

取消

# /單式策略下單/

[3712] 選擇權Smart下單

單式策略
買權
台指權09(11天)
賣權

波動率	未平倉量	總量	漲跌	成交價	買進	賣出	履約價	買進	賣出	成交價	漲跌	總量	未平倉量	波動率
16.15	1,451	33	▼ 81.0	469.0	468.0	475.0	6900	5.8	5.9	5.9	▲ 1.8	1,807	35,708	19.11
15.76	3,305	35	▼ 85.0	371.0	373.0	378.0	7000	11.0	11.5	11.0	▲ 4.0	5,821	36,084	18.17
15.76	4,647	154	▼ 72.0	287.0	284.0	288.0	7100	20.0	20.5	20.0	▲ 7.0	9,028	42,228	17.18
15.64	5,877	1,026	▼ 70.0	204.0	202.0	205.0	7200	37.0	37.5	37.5	▲ 14.0	12,177	49,288	16.52
15.33	7,140	1,340	▼ 68.0	154.0	154.0	154.0	7300	66.0	66.0	67.0	▲ 23.0	13,457	41,801	16.10
14.98	8,780	1,780	▼ 67.0	109.0	109.0	109.0	7400	111.0	113.0	112.0	▲ 36.0	9,305	32,045	15.66
14.98	9,735	1,965	▼ 66.0	64.0	64.0	64.0	7500	175.0	176.0	175.0	▲ 50.0	3,400	17,503	15.62
15.16	67,474	14,217	▼ 9.7	9.3	9.2	9.3	7600	254.0	256.0	254.0	▲ 63.0	1,112	5,283	16.28
15.16	67,474	14,217	▼ 9.7	9.3	9.2	9.3	7700	342.0	345.0	346.0	▲ 76.0	213	2,517	17.34

點取單式策略

組合單  價格跳動  新倉  平倉

買進  賣出 台指權 P1209 7300

委託數量: 1

限價/市價:  限價  市價 價格: 68.0

條件單 當上列組合單市場價差和 比較條件: 比較價格

[訊息]: 已加入策略儲存區

註: 比較價格以第一買賣價計算

帳號: \_\_\_\_\_ 密碼: \*\*

保留原委託單

下單(/)

條件下單

儲 存

選擇權策略清單 儲存區 期權委託查詢 未平倉部位 **條件單查詢**

[訊息]:

市價	時間	觸發條件	下單內容	委 成	狀態	暫停	繼續	刪

洗價中/未成交委託/已成交/被拒絕委託/

圖表 走勢圖 損益線圖 損益明細 風險表 五檔圖表 VIX走勢圖

價格 第一支腳: 買入 台指權 P1209 7300

現在 - 合成

6900\*7000\*7100\*7200\*7300\*7400\*7500\*7600\*7700\* 指數

# /單式策略下單/

[3712] 選擇權Smart下單

單式策略		買權										賣權					
直接下單及直接平台		波動率	未平倉量	總量	漲跌	成交價	買進	賣出	履約價	買進	賣出	成交價	漲跌	總量	未平倉量	波動率	
<input type="checkbox"/>	16.15	1,451	33	▼ 81.0	469.0	468.0	475.0	6900	5.8	5.9	5.9	▲ 1.8	1,807	35,708	19.11		
<input type="checkbox"/>	14.63	3,305	35	▼ 85.0	371.0	373.0	378.0	7000	11.0	11.5	11.0	▲ 4.0	5,821	36,084	18.17		
<input type="checkbox"/>								7100	20.0	20.5	20.0	▲ 7.0	9,028	42,228	17.18		
<input type="checkbox"/>								7200	37.0	37.5	37.5	▲ 14.0	12,177	49,288	16.52		
<input type="checkbox"/>								7300	66.0	68.0	67.0	▲ 23.0	13,457	41,801	16.10		
<input type="checkbox"/>								7400	111.0	113.0	112.0	▲ 36.0	9,305	32,045	15.66		
<input type="checkbox"/>	14.98	41,209	18,340	▼ 30.5	42.5	42.0	42.5	7500	175.0	176.0	175.0	▲ 50.0	3,400	17,503	15.62		
<input type="checkbox"/>	14.96	57,365	19,863	▼ 19.0	20.5	20.5	21.0	7600	254.0	256.0	254.0	▲ 63.0	1,112	5,283	16.28		
<input type="checkbox"/>	15.16	67,474	14,217	▼ 9.7	9.3	9.2	9.3	7700	342.0	345.0	346.0	▲ 76.0	213	2,517	17.34		

1. 點取BUY 7300的賣權

2. 將BUY 7300的賣權帶入下單匣，按下下單鈕，即將委託單送出

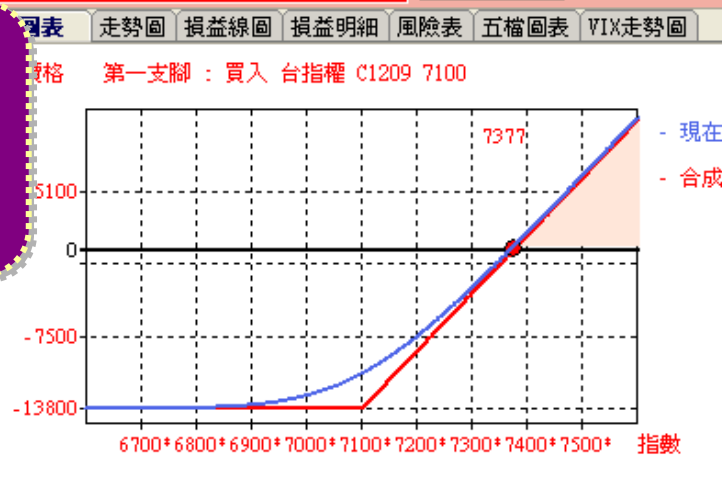
3. 畫出買7300賣權的策略

# /單式策略下單/

1. 點取直接下單不繪圖，且勾選關閉確認視窗

買出	成交價	漲跌	總量	未平倉量	波動率
6.6	6.7	6.6 ▲ 2.5	2,312	35,708	18.99
12.0	12.5	12.5 ▲ 5.5	6,760	36,084	18.13
20.5	23.0	23.5 ▲ 9.5	11,923	42,228	17.12
41.5	42.0	42.0 ▲ 18.5	15,949	49,288	16.56
73.0	74.0	74.0 ▲ 30.0	17,051	41,801	16.09
122.0	123.0	122.0 ▲ 46.0	11,170	32,045	15.76
189.0	190.0	189.0 ▲ 64.0	3,950	17,503	16.14
271.0	269.0	271.0 ▲ 78.0	1,308	5,283	16.76
358.0	360.0	357.0 ▲ 87.0	236	2,517	17.14

2. 點取BUY 7500的買權直接下單送出  
 (買進直接帶賣價下單)  
 (賣出直接帶買價下單)



# /單式策略下單/

[3712] 選擇權Smart下單

**單式策略**

直接下單及直接平仓

**複式策略**

突破 盤整

緩漲 緩跌

緩漲作莊 緩跌作莊

作多期貨 作空期貨

波動率	未平倉量	總量	漲跌	成交價	買進	賣出
16.69	1,451	34	▼ 95.0	455.0	455.0	465.0
17.90	3,305	45	▼ 85.0	371.0	361.0	368.0
15.61	4,647	192	▼ 83.0	276.0	274.0	277.0
15.61	6,877	1,360	▼ 80.0	194.0	193.0	195.0
15.28	8,551	5,452	▼ 68.0	126.0	125.0	126.0
15.00	23,364	13,101	▼ 51.0	73.0	73.0	74.0
15.02	41,209	24,054	▼ 34.0	39.0	39.0	39.5
15.13	57,365	28,921	▼ 20.5	18.5	18.5	18.5
15.41	67,474	18,307	▼ 10.2	8.8	8.7	8.8

台指權09(11天) 賣權

組合單  價格跳動  新倉  平仓 帳號 密碼 \*\*\*\*\* 保留原委託單

買進  賣出 台指權 C1209 7300 委託數量 1 3 C 保證金 清除 關閉確認視窗

限價/市價  限價  市價 價格 124.0 ROD

條件單 當上列組合單市場價差和 比較條件 比較價格 則執行以上委託內容  連續洗價

[訊息]:

註:比較價格以第一買賣價計算

商品	台指權 C1209 7300	
委買	價格	委賣
[B]	130.0	42 [S]
[B]	129.0	48 [S]
[B]	128.0	71 [S]
[B]	127.0	148 [S]
[B]	126.0	19 [S]
[B]	60 125.0	[S]
[B]	98 124.0	[S]
[B]	64 123.0	[S]
[B]	60 122.0	[S]
[B]	31 121.0	[S]
	313 10:19:50	328

1. 雙擊【買進價】或【賣出價】  
帶出【五檔買賣揭示畫面】

點擊【B】會以選定的五檔價格委託買單  
點取【S】會以選定的五檔價格委託賣單

# /複式策略下單/

[3712] 選擇權Smart下單

單式策略

直接下單及直接平仓

複式策略

買權								買權							
波動率	未平倉量	總量	漲跌	成交價	買進	賣出	履約價	買進	賣出	成交價	漲跌	總量	未平倉量	波動率	
16.69	1,451	34	▼ 95.0	455.0	455.0	461.0	6900	455.0	461.0	455.0	▼ 95.0	34	1,451	16.69	
16.36	3,305	46	▼ 95.0	361.0	360.0	368.0	7000	360.0	368.0	361.0	▼ 95.0	46	3,305	16.36	
15.92	4,647	218	▼ 88.0	273.0	273.0	276.0	7100	273.0	276.0	271.0	▼ 88.0	218	4,647	15.92	
							7200	192.0	194.0	193.0	▼ 81.0	1,468	6,877	15.56	
							7300	124.0	125.0	125.0	▼ 69.0	5,771	8,551	15.32	
							7400	72.0	74.0	73.0	▼ 51.0	13,829	23,364	15.07	
14.98	41,209	25,098	▼ 34.5	38.5	38.5	39.5	7500	38.5	39.5	38.5	▼ 34.5	25,098	41,209	14.98	
15.17	57,365	30,307	▼ 20.5	19.0	18.5	19.0	7600	18.5	19.0	19.0	▼ 20.5	30,307	57,365	15.17	
15.49	67,474	19,563	▼ 10.1	8.9	8.8	9.0	7700	8.8	9.0	8.9	▼ 10.1	19,563	67,474	15.49	

組合單  價格跳動  新倉  平仓 帳號: \*\*\*\*\* 密碼: \*\*\*\*\*  保留原委託單

買進  賣出 台指權 C1209 7300 委託數量: 1 保證金: 清除  關閉確認視窗

限價/市價  限價  市價 價格: 124.0 ROD

條件單 當上列組合單市場價差和 小於等於 比較價格 則執行以上委託內容  連續洗價

[訊息]: 註:比較價格以第一買賣價計算

選擇權策略清單

儲存區	買權	賣權	價差和	委託條件	損益兩平點	參考獲利	參考風險	投
存	B 7100	S 7200	84	條 限	7184	800	-4,200	100
存	B 7200	S 7300	70	條 限	7270	1,500	-3,500	200
存	B 7300	S 7400	53	條 限	7353	2,350	-2,650	300
存	B 7400	S 7500	35.5	條 限	7435.5	3,225	-1,775	400
存	B 7500	S 7600	21	條 限	7521	3,950	-1,050	1,050

圖表

走勢圖 損益線圖 損益明細 風險表 五檔圖表 VIX走勢圖

價格 第一支腳: 買入 台指權 C1209 7200  
第二支腳: 賣出 台指權 C1209 7300

現在  
合成

1. 提供八種複式策略選擇

2. 點擊後帶出價平加上下2檔，共五種組合並可選擇履約價差。

3. 點擊【圖】帶出策略圖表

# /複式策略下單/

*選擇權策略清單		儲存區	期權委託查詢	未平倉部位	條件單查詢	履約價差	100		
儲存	買權	買權	價差和	委託條件	損益兩平點	參考獲利	參考風險	投資成本	
存	B 7100	S 7200	83	條 限	7183	850	-4,150	4,150	圖
存	B 7200	S 7300	70	條 限	7270	1,500	-3,500	3,500	圖
存	B 7300	S 7400	54	條 限	7354	2,300	-2,700	2,700	圖
存	B 7400	S 7500	34	條 限	7434	3,300	-1,700	1,700	圖
存	B 7500	S 7600	19.5	條 限	7519.5	4,025	-975	975	圖

1. 點取  將策略暫存在【儲存區】

選擇權策略清單		儲存區	期權委託查詢	未平倉部位	條件單查詢					
全選	取消	[訊息]:			排序	大-->小	下單	刪除		
選取	帳號	商 品	商 品	數量	條件	價格	交易型態	限價/市價	委託條件	
<input checked="" type="checkbox"/>		買 台指權 C1209 7200	賣 台指權 C1209 7300	1	≤69	69	新倉	限價	FOK	
<input checked="" type="checkbox"/>		買 台指權 C1210 7600	賣 台指權 C1210 7700	1		72	新倉	限價	FOK	

2. 勾選  要下單或刪除的策略，做策略下單或刪除

注意:儲存區的策略單按下【下單】後，不會跳出確認視窗，即直接送單



# /複式策略下單-條件單/

選擇權策略清單	儲存區	期權委託查詢	未平倉部位	條件單查詢	履約價差	100			
儲存	買權	買權	價差和	委託條件	損益兩平點	參考獲利	參考風險	投資成本	
存	B	7100	S	7200	8	7184	800	-4,200	4,200
存	B	7200	S	7300	7	7271	1,450	-3,550	3,550
存	B	7300	S	7400	5	7353	2,350	-2,650	2,650
存	B	7400	S	7500	35	7435	3,250	-1,750	1,750
存	B	7500	S	7600	19.5	7519.5	4,025	-975	975

1. 點選 **條** 將策略  
條件單帶進下單匣

組合單  價格跳動  新倉  平倉 帳號  密碼  保留原委託單

買進  賣出 台指權 C1209 7300 委託數量 1 1 3 C 保證金 清除  關閉確認視窗

買進  賣出 台指權 C1209 7400 限價/市價  限價  市價 價格 54 FOK

條件單 當上列組合單市場價差和 小於等於 比較價格 54 則執行以上委託內容  連續洗價

[訊息]:

2. 下單匣會帶入策略單的委託內容，  
比較條件可參考右表。

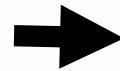
複式策略	比較條件	訊息內容
突破	小於等於	當比較價格掛越高，越容易成交
盤整	大於等於	當比較價格掛越低，越容易成交
緩漲	小於等於	當比較價格掛越高，越容易成交
緩跌	小於等於	當比較價格掛越高，越容易成交
緩漲作莊	大於等於	當比較價格掛越低，越容易成交
緩跌作莊	大於等於	當比較價格掛越低，越容易成交
作多期貨	大於等於	當比較價格掛越低，越容易成交
作空期貨	小於等於	當比較價格掛越高，越容易成交

# /複式策略下單-條件單/

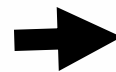
## 條件下單確認視窗

選擇權條件單	
條件單(買/賣)	
下單日	2012/09/06
新倉/平倉	新倉
帳號	
商品代號	台指權 C1209 7200(TX007200I2)
買賣別	買進
商品代號	台指權 C1209 7300(TX007300I2)
買賣別	賣出
委託數量	1
限價/市價	限價
價格	69
委託條件	FOK
價差和	小於等於 69

確定 取消



確認委託單內容



確認條件下單洗價內容



# /複式策略下單-條件單/

## 條件單連續洗價畫面-1

選擇權策略清單 儲存區 期權委託查詢 未平倉部位 ● 條件單查詢										
[訊息]:										查詢
市價	時間	觸發條件	下單內容	委	成	狀態	暫停	繼續	刪	
61	10:12	當市價 <= 50	買 台指權 C1210 7600/賣 台指權 C1210	1	0	洗價中(0)	暫停			刪

選擇權策略清單 儲存區 期權委託查詢 未平倉部位 ● 條件單查詢										
[訊息]:										查詢
市價	時間	觸發條件	下單內容	委	成	狀態	暫停	繼續	刪	
75	10:06	當市價 <= 76	買 台指權 C1210 7500/賣 台指權 C1210	3	0	第1次觸發	暫停			刪

選擇權策略清單 儲存區 期權委託查詢 未平倉部位 ● 條件單查詢										
[訊息]:										查詢
市價	時間	觸發條件	下單內容	委	成	狀態	暫停	繼續	刪	
76	10:06	當市價 <= 76	買 台指權 C1210 7500/賣 台指權 C1210	3	0	等待委託回報	暫停			刪

比對條件



觸發洗價



等待委託回報



## 條件單連續洗價畫面-2

期權委託查詢 未平倉部位 ● 條件單查詢							查詢
下單內容	委	成	狀態	暫停	繼續	刪	
買 台指權 C1210 7500/賣 台指權 C1210	3	1	第2次觸發	暫停			
部分成交							

期權委託查詢 未平倉部位 ● 條件單查詢							查詢
下單內容	委	成	狀態	暫停	繼續	刪	
買 台指權 C1210 7500/賣 台指權 C1210	3	0	第2次觸發	暫停			
未成交							

選擇權策略清單 儲存區 期權委託查詢 未平倉部位 ● 條件單查詢						
[訊息]:						
市價	時間	觸發條件	下單內容	委	成	
全部成交，該筆單在查詢區會消失 請至下方已成交頁籤 或 未平倉部位 查詢						
洗價中/未成交委託 / 已成交/被拒絕委託 /						

## /複式策略下單-條件單/

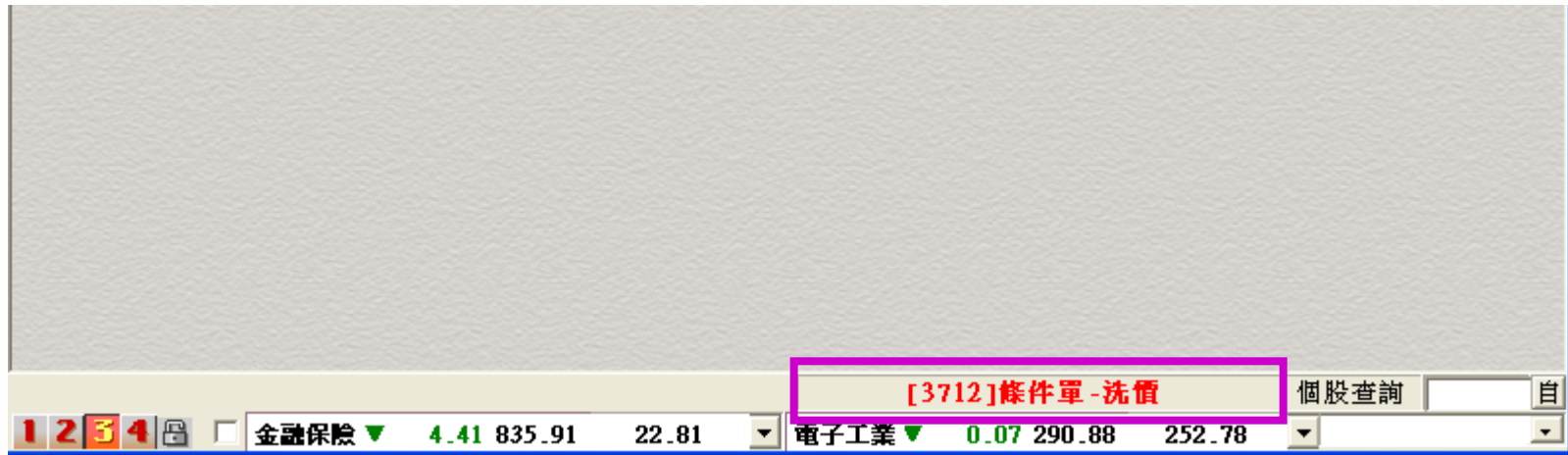
部份成交/未成交  
(繼續重複比對條件)

全部成交

- 注意:1. 委託單價格距離市價2檔內系統才會觸發洗價。  
2. 觸發後連續洗價10次若未全部成交，需點選繼續，才會再次啟動  
3. 條件單設定筆數最多20筆同時洗價，每筆口數上限為10口

# /複式策略下單-條件單/

## 其他注意事項



如[3712]有設定條件洗價單，會於HTS主視窗右下角顯示洗價字眼提醒客戶仍有條件單洗價中。關閉[3712]畫面，洗價動作還會繼續。

# /未平倉損益線圖/

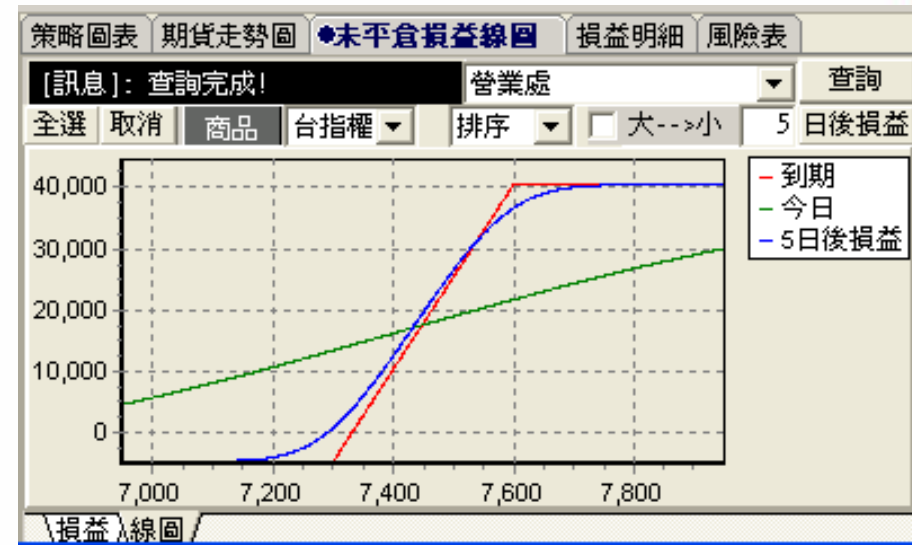
策略圖表 期貨走勢圖 ●未平倉損益線圖 損益明細 風險表

[訊息]: 查詢完成! 營業處 查詢

全選 取消 商品 台指權 排序 大-->小 5 日後損益

選取	商品名稱	B/S	口數	成交價(均價)	結算價
<input type="checkbox"/>	台指期 1009	賣	7	7451.000	7165.0
<input type="checkbox"/>	台指期 1012	賣	11	7393.727	7099.0
<input type="checkbox"/>	台指權 C1007 7500	賣	4	550.000	83.0
<input type="checkbox"/>	台指期 1007	買	3	7324.333	7322.0
<input checked="" type="checkbox"/>	台指權 C1007 7300	買	3	530.000	172.0
<input checked="" type="checkbox"/>	台指權 C1007 7600	賣	3	500.000	53.0
<input type="checkbox"/>	台指權 C1007 7700	賣	2	560.000	32.0
<input type="checkbox"/>	台指權 C1007 7800	賣	5	516.000	19.0

損益線圖



勾選你在倉要繪圖的部位

切換至線圖帶出損益圖

# /損益明細表及風險表/

圖表 走勢圖 損益線圖 ●損益明細 風險表 五檔圖表 VIX走勢圖		
[訊息]: 以下已無資料!		
商品	台指權	查詢
標的物價格	到期損益	理論損益
7369.00	-11,570	-9,030
7370.00	-11,570	-8,910
7371.00	-11,570	-8,825
7372.00	-11,570	-8,720
7373.00	-11,570	-8,605
7374.00	-11,570	-8,495
7375.00	-11,570	-8,390
7376.00	-11,570	-8,295
7377.00	-11,570	-8,185
7378.00	-11,570	-8,065

圖表 走勢圖 損益線圖 損益明細 ●風險表 五檔圖表 VIX走勢圖							
[訊息]: 以下已無資料!							
商品名稱	B/S	口數	Delta	Gamma	Vega	Theta	Rho
指權 P1209 72	賣	1	0.1833	-0.0013	-4.1043	2.3132	0.6035
指權 P1209 73	賣	2	0.6932	-0.0036	11.4130	6.3498	2.2898
指權 C1209 74	買	1	0.4575	0.0020	6.1332	-3.7754	1.4536
指權 C1209 75	買	3	0.8214	0.0051	15.4443	-9.3663	2.6202
指權 P1209 70	買	1	-0.0261	0.0003	0.9386	-0.5360	-0.0857
合計		8	2.1293	0.0025	6.9988	-5.0147	6.8814

損益明細表顯示

風險表帶出Delta、Gamma等